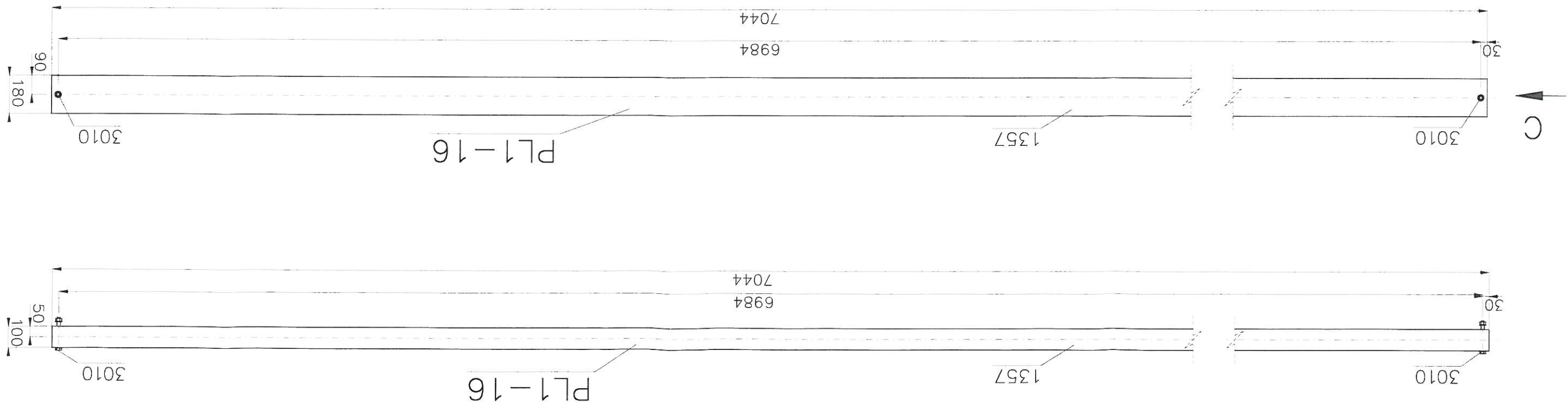


C (1 : 5)



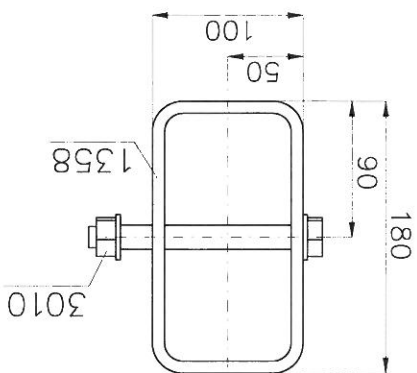
- UWAGI:
1. Stal konstrukcyjna wg wykazu.
 2. Klasa konstrukcji EXC3.
 3. Kryterium akceptacji jakości spoin – Poziom B
 4. Połączenia spawane – jeśli nie podano inaczej:
 - spoiny wykonane na długości przylegania,
 - spoiny czotowe wykonane na pełny przęt,
 - spoiny pachwinowe wykonać jako 0.7t, obustronne jako 0.5t
 - blachy czotowe łączyć ze stalą profilowaną spoiną V na pełny przęt.
 5. Przygotowanie złącza do spawania wg zaleceń technologa zgodnie z PN-EN 1090-2 i norm powołanych z dostosowaniem do metody spawania.
 6. Elementy złączne wg wykazu.
 7. Spawać drutem proszkowym (SF-1A/ SM-1A).
 8. Antykorozyj – karta zabezpieczenia antykorozyjnego.
 9. W razie konieczności zweryfikować długość śrub.
 10. Rysunek rozpatrywać łącznie z rysunkiem zestawczym konstrukcji.

| | | | | | |
|---|--|--|--|---|--|
| Nazwa rysunku: ELEMENT PL1-16 | | Nazwa projektu: Projekt warsztatowy konstrukcji stalowej Stodionu pitkarskiego w Radomiu przy ul. Struga | | Format: 420x297 | |
| Numer rysunku: B50-WK-02-16 | | Data: 18.12.2017 | | Rev: REV-0 | |
| Projektant: mgr inż. Łukasz Dłucik | | Opracował: mgr inż. Joanna Wanińska | | Imię i Nazwisko: Podpis | |
| Nr uprawnień: SLK/4903/P00K/13 | | Podpis | | Projekt wykonawczy – KONSTRUKCJA STALOWA | |
| WOJECIH GĘSIĄK | | ROSA-BUD S.A. | | STUDIO ARCHITECTONICZNE | |
| 26-600 RADOM, ul. Gązowa 5/7 | | 26-600 RADOM, ul. Chrobrego 22 | | e-mail: wgstudio@wgstudio.pl fax: (048) 384 55 96 | |
| tel: (048) 384 55 95, (48) 363 30 13, www.wgstudio.pl | | tel: (048) 384 55 95, (48) 363 30 13, www.wgstudio.pl | | e-mail: wgstudio@wgstudio.pl fax: (048) 384 55 96 | |

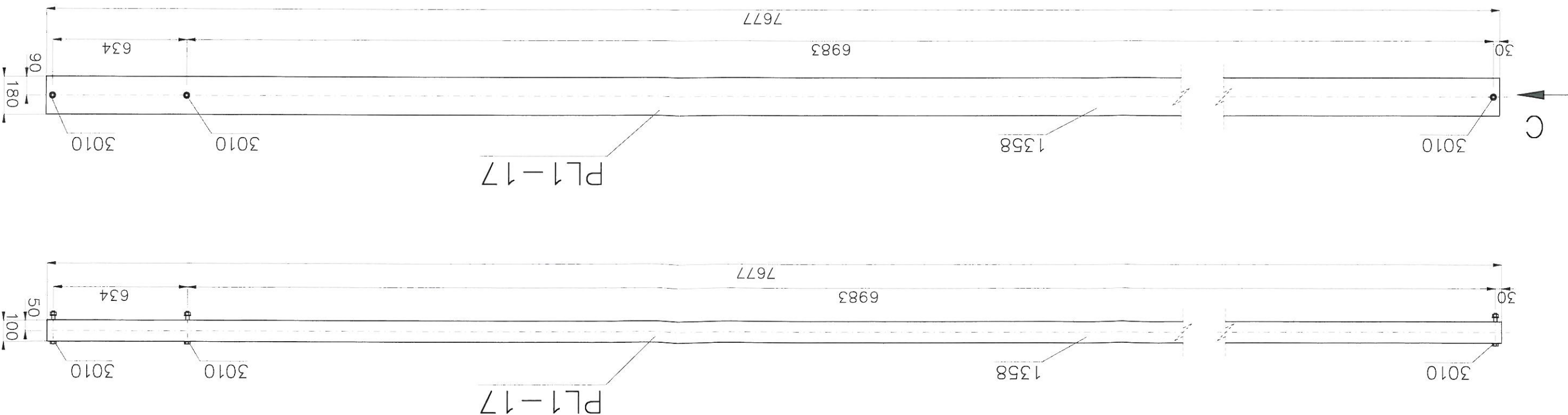
Zmiany rewizji:

| EL. | NO | OPIS | DRUGOŚC SZT | MAZA/SZT | MATERIAL |
|--------|------|--------------------------|-------------|----------|----------|
| PL1-16 | 1357 | ELEMENT PL1-16 | 1 | 222.3 | 222.3 |
| PL1-16 | 1357 | SHC180x100x6.3 | 1 | 221.4 | 221.4 |
| PL1-16 | 3010 | M16/145 8.8 2p+n DIN7990 | 3 | 0 | 0 |

- UWAGI:
1. Stal konstrukcyjna wg wykazu.
 2. Klasa konstrukcji EXC3.
 3. Kryterium akceptacji jakości spoin – Poziom B
 4. Połączenia spawane – jeśli nie podano inaczej:
 - spoiny wykonane na długości przylegania,
 - spoiny czotowe wykonane na pełny przęt,
 - spoiny pachwinowe wykonać jako 0.7t, obustronne jako 0.5t
 - blachy czotowe łączyć ze stałą profilowaną spoiną V na pełny przęt.
 5. Przygotowanie złącza do spawania wg zaleceń technologa zgodnie z PN-EN 1090-2 i norm powołanych z dostosowaniem do metody spawania.
 6. Elementy złączone wg wykazu.
 7. Spawać drutem proszkowym (SF-1A/ SM-1A).
 8. Antykorozyj – karta zabezpieczenia antykorozyjnego.
 9. W razie konieczności zweryfikować długość śrub.
 10. Rysunek rozpatrywać łącznie z rysunkiem zestawczym konstrukcji.



C (1 : 5)



Zmiany rewizji:

| EL. NO | OPIS | DLUGOSC | SZT | MASA/SZT | MASA | MATERIAL |
|--------|--------------------------|---------|-------|----------|-------|----------|
| PL1-17 | ELEMENT PL1-17 | 1 | 242.5 | 242.5 | 242.5 | |
| PL1-17 | SHC180x100x6,3 | 7677 | 1 | 241.2 | 241.2 | S355J2 |
| PL1-17 | M16/145 8.8 2p+n DIN7990 | 4 | — | — | 0 | — |

ROSA-BUD S.A.
26-600 RADOM, ul. GAZOWA 5/7
tel:(0 48) 384 51 50, fax:(0 48) 384 63 00
www.rosabud.pl email: rosabud@rosabud.pl

WOJCIECH GĘSIĄK
STUDIO ARCHITEKTONICZNE
tel:(048) 384 55 95, (48) 363 30 13, www.wgstudio.pl
e-mail: wgstudio@wgstudio.pl fax:(048) 384 55 96

PROJEKT WYKONAWCZY – KONSTRUKCJA STALOWA

Imię i Nazwisko
mgr inż. Łukasz Dłucik

projektant:
mgr inż. Joanna Waniurska

opracował:
mgr inż. Joanna Waniurska

Numer rysunku:
B50-WK-02-17

Nazwa rysunku:
ELEMENT PL1-17

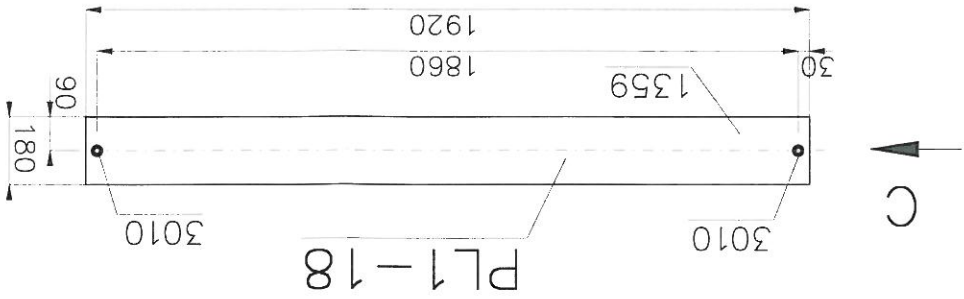
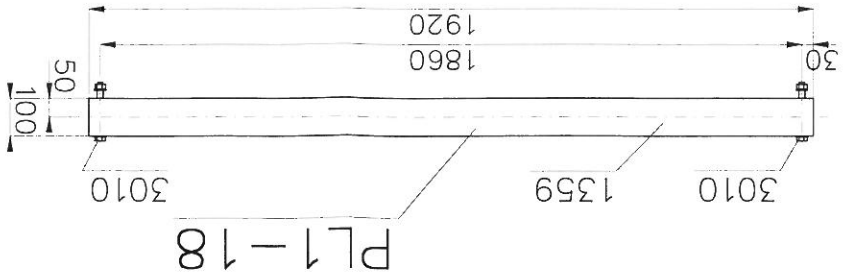
Skala:
1:20

Format:
420x297

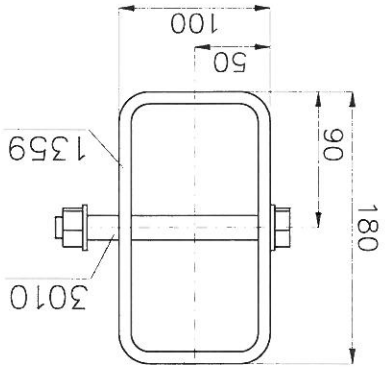
Nazwa projektu:
Projekt warsztatowy konstrukcji stalowej Stodionu
piłkarskiego w Radomiu przy ul. Struga

Rev:
18.12.2017

Data:
REV-0



C (1 : 5)



- UWAGI:
1. Stal konstrukcyjna wg wykazu.
 2. Klasa konstrukcji EXC3.
 3. Kryterium akceptacji jakości spoin – Poziom B
 4. Połączenia spawane – jeśli nie podano inaczej:
 - spoiny wykonane na długości przylegania,
 - spoiny czotowe wykonane na pełny przęt,
 - spoiny pachwinowe wykonane jako 0.7t, obustronne jako 0.5t
 - blachy czotowe łączyć ze stałą profilowaną spoiną V na pełny przęt.
 5. Przygotowanie złącza do spawania wg zaleceń technologa zgodnie z PN-EN 1090-2 i norm powołanych z dostosowaniem do metody spawania.
 6. Elementy złączne wg wykazu.
 7. Spawać drutem proszkowym (SF-1A/ SM-1A).
 8. Antykorozyja – karta zabezpieczenia antykorozyjnego.
 9. W razie konieczności zweryfikować długość śrub.
 10. Rysunek rozpatrywać łącznie z rysunkiem zestawczym konstrukcji.

Skala: 1:20
Format: 420x297

Nazwa projektu: Projekt warsztatowy konstrukcji stalowej Stodionu
płkarskiego w Radomiu przy ul. Struga

Data: 18.12.2017
Rev: REV-0

| | | | |
|--|---------------------------|-----------------------------|--|
| Nazwa rysunku: ELEMENT PL1-18 | | Numer rysunku: B50-WK-02-18 | |
| Imię i Nazwisko | Nr uprawnień | Podpis | |
| projektant: | mgr inż. Łukasz Dłucik | SLK/4903/P00K/13 | |
| opracował: | mgr inż. Joanna Waniurska | – | |
| PROJEKT WYKONAWCZY – KONSTRUKCJA STALOWA | | | |

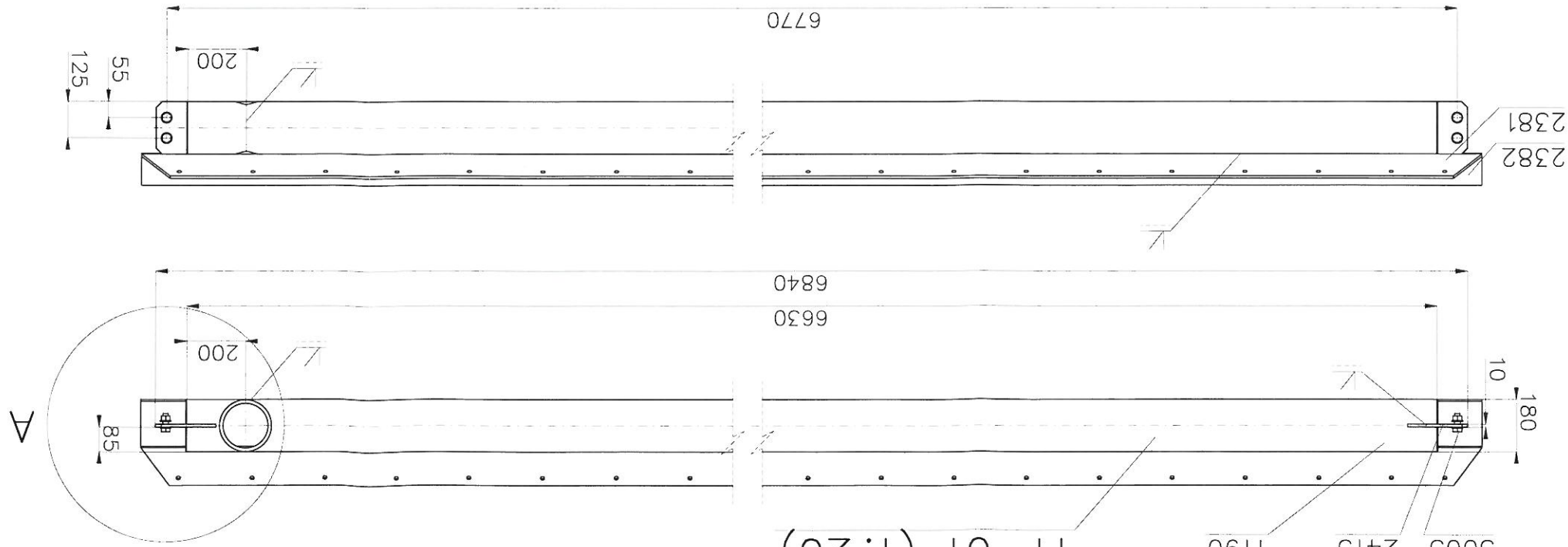
ROSA-BUD S.A.
26-600 RADOM, ul. Gąsowa 5/7
tel:(0 48) 363 51 50, fax:(0 48) 364 63 00
www.rosabud.pl email: rosabud@rosabud.pl

WOJCIECH GĘSIAK
STUDIO ARCHITEKTONICZNE
tel:(048) 364 55 95, (48) 363 30 13, www.wgstudio.pl
26-600 RADOM ul. Chrobrego 22
e-mail: wgstudio@wgstudio.pl fax:(048) 364 55 96

Zmiany rewizji:

| EL. | NO | OPIS | DŁUGOŚĆ | SZT MASA/SZT MASA | MATERIAŁ |
|--------|------|--------------------------|---------|-------------------|----------|
| PL1-18 | | ELEMENT PL1-18 | 1 | 61.2 | 61.2 |
| PL1-18 | 1359 | SHC180x100x6,3 | 1 | 60.3 | 60.3 |
| PL1-18 | 3010 | M16/145 8.8 2p+n DIN7990 | 3 | – | – |
| PL1-18 | | | 1 | 60.3 | 60.3 |
| PL1-18 | | | 0 | – | – |

1. Stal konstrukcyjna wg wykazu.
2. Klasa konstrukcji EXC3.
3. Kryterium akceptacji jakości spoin – Poziom B
4. Połączenia spawane – jeśli nie podano inaczej:
 - spoiny wykonane na pełny przetop,
 - spoiny czotowe wykonane na pełny przetop,
 - spoiny pachwinowe wykonane jako 0,7t, obustronne jako 0,5t
 - blachy czotowe łączyć ze sobą profilowaną spoiną V na pełny przetop.
5. Przygotowanie złącza do spawania wg zaleceń technologa zgodnie z PN-EN 1090-2 i norm powołanych z dostosowaniem do metody spawania.
6. Elementy złączone wg wykazu.
7. Spawać drutem proszkowym (SF-1A/ SM-1A).
8. Antykoroza – karta zabezpieczenia antykorozyjnego.
9. W razie konieczności zweryfikować długość śrub.
10. Rysunek rozpatrywać łącznie z rysunkiem zestawowym konstrukcji.
11. Elementy z przystawką –L wykonać jako oddzielne listziane.



Zmiany rewizji:



| | | | | | | | |
|--|--|--|--|------------------|--|---|--|
| | | ROSA-BUD S.A. 26-600 RADOM, ul. GAZOWA 5/7. tel: (048) 383 51 50, fax: (048) 384 63 00 www.rosabud.pl email: rosabud@rosabud.pl | | | | WOJIECH GĘSIĄK STUDIO ARCHITEKTONICZNE 26-600 RADOM, ul. Chrobrego 22 tel: (048) 384 55 95, (48) 383 30 13, www.wgstudio.pl e-mail: wgstudio@wgstudio.pl fax: (048) 384 55 96 | |
| PROJEKT WYKONAWCZY – KONSTRUKCJA STALOWA | | | | | | | |
| Imię i Nazwisko | | mgr inż. Łukasz Dłucik | | Nr uprawnień | | Podpis | |
| projektant: | | mgr inż. Joanna Waniurska | | SLK/4903/P00K/13 | | | |
| opracował | | mgr inż. Joanna Waniurska | | - | | | |
| sprawdzący | | - | | - | | | |
| Nazwa rysunku: | | ELEMENT T1-01 | | Numer rysunku: | | B50-WK-03-01 | |
| Skala: | | 1:50 | | Format: | | 420x297 | |
| Nazwa projektu: | | Projekt warsztatowy konstrukcji stalowej Stadiumu | | Rev: | | REV-0 | |
| Data: | | 2017-12-06 | | | | | |

